

# 総合カタログ vol.6



大東精工のツールをご愛用頂き誠にありがとうございます。  
弊社ではお客様の多様なニーズや、コストダウンに貢献できるよう努めております。  
また製品は、使用上の安全を第一に製作しております。  
下記内容の注意事項を確認の上、ご使用くださるようお願いいたします。

## 注 意 事 項

### プルスタッドボルト使用時の注意

- プルスタッドの締付目安は BT50：160~200N・m / BT40：70~85N・m / BT30：20~25N・m となります。本製品をBTシャンク本体に組付けの際は、ネジ部にネジロックを使用することをお勧めします。
- センタスルー仕様は強度面が弱く締め過ぎると破損、応力腐食割れ、事故、等の原因となります。
- プルスタッドは消耗品のため定期的な交換が必要です。長期使用による金属疲労で事故を招く場合があります、十分ご注意ください。

### ホルダ脱着時の注意

- ツールホルダに刃具を取付けの際は、ホルダのナット、キャップ、ボルトの締付を十分に確認してください。
- ツールホルダを機械に取付けの際は、ホルダテーパ部の汚れや傷に十分注意してください。加工精度不良の原因となります。
- ロングツール、重量ツールホルダの使用は、様々な危険性が生じます。使用する機械の工具長制限、重量制限を確認の上、十分注意して行なってください。

### 加工時の注意

- 回転中のツールホルダには絶対に触れないでください。
- 加工の際は必ず安全カバー、保護メガネを使用してください。
- 加工の際は適切な使用条件、使用方法で加工を行なってください。方法を誤ると、工具及びホルダの破損を招きます。
- 加工中のビビリ音、機械振動には十分注意してください。加工精度不良、工具破損の原因となります。

### その他の注意

- 使用後はツールホルダの洗浄、防錆処理を施してください。
- チャック（MCH、CCH）は、使用後にキャップを緩め工具を外して保管することをお勧めします。把握状態での長期保管はツールホルダ寿命を縮める恐れがあります。
- プルスタッドボルトの定期的な交換をお勧めします。長期使用は金属疲労による破損の原因となります。

# INDEX

## NC TOOLING SYSTEM



プラスチックボルト  
穴なしタイプ P.2



プラスチックボルト  
BT30・BT40・BT50用  
センタースルータイプ P.3-4



ミーリングチャック  
MCH P.5



**NEW**  
小径用  
コレットチャックホルダ  
CCH P.6



コレットチャック用  
アクセサリ  
SC・NT P.7



**NEW**  
スローアウェイドリル用  
サイドロックホルダ  
DSL P.8



サイドロックホルダB型  
SLB P.9



ドリルソケット  
DSA P.9



小径用  
サイドロックホルダ  
SLA P.10



サイドロックホルダA型  
SLA P.11



フェイスミルアーバA型  
FMA P.12-13



フェイスミルアーバB型  
FMB P.14



フェイスミルアーバC型  
FMC P.15



モールステーバホルダA型  
MTA P.16



ジャコブステーバホルダ  
JTA P.17



サイドカッターアーバA型  
SCA P.18



ボーリングバー  
角バイト式A型・B型  
BSA・BSB P.19




NTミーリングチャック  
MCH P.20



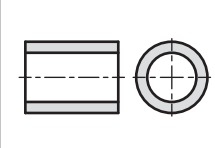
NTモールステーバ  
ホルダ  
MTA P.20



NTフェイスミルアーバ  
FMA P.21



NTサイドカッターアーバ  
SCA P.22



ベアリングカラー  
BC P.22



ディスタンスカラー  
DC P.23



●ストレートシャンク シリーズ  
コレットチャックホルダ  
CCH P.23



●ストレートシャンク シリーズ  
フェイスミルアーバ  
FMA P.24



●ストレートシャンク シリーズ  
サイドカッターアーバ  
SCA P.24



●ストレートシャンク シリーズ  
ジャコブステーバホルダ  
JTA P.25



テストバー  
TST P.25



2面拘束BT  
ミーリングチャック  
MCH P.26



2面拘束BT  
モールステーバホルダA型  
MTA P.27



2面拘束BT小径用  
コレットチャックホルダ  
CCH P.28



2面拘束BT  
フェイスミルアーバA型  
FMA P.29



2面拘束BT  
フェイスミルアーバC型  
FMC P.30



2面拘束BT  
ジャコブステーバホルダ  
JTA P.31



2面拘束BT  
サイドロックホルダA型  
SLA P.32

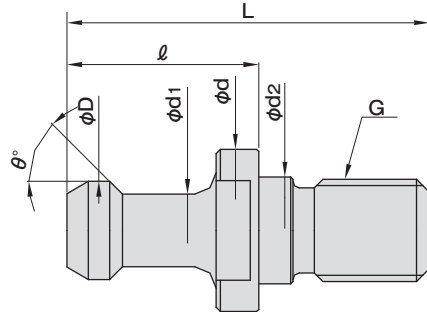
プラスチックボルト  
BT  
ST・NT・TST  
DBT  
MCH  
MTA  
CCH  
JTA  
FMA  
FMB  
FMC  
SLA  
DSL  
SLB  
SCA  
BSA・BSB

# プルスタッドボルト [穴なしタイプ]

## PULLSTUDBOLT

弊社のプルボルトはSNCM420材（ニッケル配合）を使用しております。こだわりぬいた材質と製法で、最高クラスの強度を有しております。ダイス鋼を使用した高強度タイプの **SKD仕様** も各種ございます。

**ご注意ください!!** SCM材を使用した他社製品がございます。強度不足が懸念されます、十分ご注意ください。



### 【穴なしタイプ】

G : BT30,35 = M12 BT40 = M16 BT45 = M20 BT50 = M24

シャンク	型 式	$\theta^\circ$	D	d1	l	L	d	d2	規 格	備 考
BT30	P30T-1	45	11	7	23	43	16.5	12.5	MAS-1	
	P30T-2	60							MAS-2	
	P30T-JIS NH	75	12	8	23.4	43	16.5	12.5	JIS	端面研磨
BT35	P35T-1	45	13	8.5	28	48	20	12.5	MAS-1	
	P35T-2	60							MAS-2	
BT40	P40T-1	45	15	10	35	60	23	17	MAS-1	
	P40T-2	60							MAS-2	
	P40T-3	90							メーカー規格	
	P40T-JIS NH	75	19	14	29	54	23	17	JIS	端面研磨
	P40T-MITSUI	90	15	10	25	50	23	17	三井精機	
	P40T-MAZAK NH	45	18.8	12.45	19.11	44.1	22	17	マザック	端面研磨
	P40T-MORI NH	75	19	14	29	54	23	17	DMG森精機	端面研磨
	P40T-MAZAK (旧型)	90	15	10	29.6	54.6	23	17	マザック	
	P40T-TUGAMI 60°	60	15	11	35	60	23	17	ツガミ	
P40T-TUGAMI 75°	75	19	14	26	54	23	17	ツガミ		
BT45	P45T-1	45	19	14	40	70	31	21	MAS-1	
	P45T-2	60							MAS-2	
	P45T-3	90							メーカー規格	
	P45T-JIS	75	23	17	30	60	31	21	JIS	
	P45T-6CN	90	18	12.5	50.8	85.8	32	21	三井精機	
BT50	P50T-1	45	23	17	45	85	38	25	MAS-1	
	P50T-2	60							MAS-2	
	P50T-3	90							メーカー規格	
	P50T-1G	45	23	17	45	85	38	25	MAS-1	端面研磨
	P50T-2G	60							MAS-2	端面研磨
	P50T-3G	90							メーカー規格	端面研磨
	P50T-JIS	75	28	21	34	74	38	25	JIS	端面研磨
	P50T-MITSUI	90	24	18	31	71	36	25	三井精機	
	P50T-MAZAK	45	28.96	20.83	25.2	65.2	37	25	マザック	端面研磨
	P50T-45° 東芝ロング	45	23	17	70	110	38	25		
	P50T-60° オークマロング	60	22	16	72	110	38	25		
P50T-R4 重工ロング	R4	23	18	64	104	39	25			

- 高強度タイプの **SKD仕様** も各種ございますので、お問合わせください。
- 上記の製品に追加の貫通穴加工も承っております。詳しくは、お問い合わせください。
- 上記以外の規格やサイズのプルボルトも多数ございます。特殊製作品は5本より承っております。
- 小さいタイプのプルボルトは、強度が低いため取り付け作業の際は、トルク管理のできたレンチにて取り付けください。

プルスタッドボルト  
BT  
ST・NT・TST  
DBT  
MCH  
MTA  
CCH  
JTA  
FMA  
FMB  
FMC  
SLA  
DSL  
SLB  
SCA  
BSA・BSB

# プルスタッドボルト BT30・BT40用 [センタースルータイプ]

## PULLSTUDBOLT BT30・BT40

弊社のプルボルトはSNCM420材（ニッケル配合）を使用しております。こだわりぬいた材質と製法で、最高クラスの強度を有しております。他、ダイス鋼製の高強度タイプ **SKD仕様** も各種ございます。

**ご注意ください!!**

SCM材を使用した他社製品がございます。強度不足が懸念されます、十分ご注意ください。



FIG.1

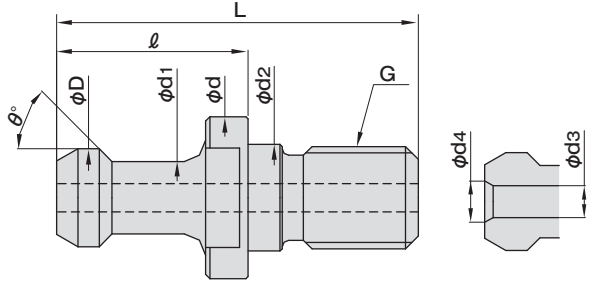


FIG.2

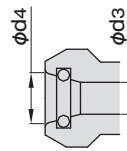
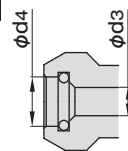


FIG.3



### 【センタースルータイプ】

G : BT30 = M12 BT40 = M16

シャンク	型式	$\theta^\circ$	D	d1	l	L	d	d2	d3	d4	規格	Fig	備考				
BT30	P30T-1 $\phi 2.5$	45	11	7	23	43	16.5	12.5	2.5		MAS-1	1					
	P30T-2 $\phi 2.5$	60							2.5		MAS-2	1					
	P30T-2B	60	11	7.5					2.5		MAS-2特	1	ブラザー				
	P30T-1F	45	11	8					4		MAS-1特	1	ファナック				
	P30T-1M	45	11	7.5					2.5	6.5	MAS-1特	2	DMG森精機				
	P30T-JIS $\phi 4$	75	12	8					4		JIS	1					
BT40	P40T-1 $\phi 4$	45	15	10	35	60	23	17	4		MAS-1	1					
	P40T-1 HOWA $\phi 3$	45							3	7.0		2	オークマ豊和				
	P40T-1 JTEKT $\phi 3$	45							3	7.0		3	ジェイテクト				
	P40T-2 $\phi 4$	60	4						MAS-2	1							
	P40T-2 HOWA $\phi 3$	60	3	7.0						2	オークマ豊和						
	P40T-2 JTEKT $\phi 3$	60	3	7.0						3	ジェイテクト						
	P40T-3 $\phi 4$	90	4						メーカー規格	1							
	P40T-JIS $\phi 7$	75	19	14					29	54	23	17	7		JIS	1	牧野フライス
	P40T-JIS $\phi 7&015$	75											7			1	
	P40T-JIS OKUMA $\phi 4$	75											4	5.0	2	オークマ	
	P40T-JIS YASUDA $\phi 7$	75											7	10.0	2	安田工業	
	P40T-JIS $\phi 5$	75											5		1	三井精機	
	P40T-MORI $\phi 7$	75											7	10.0	森精機	2	DMG森精機
	P40T-MITSUI $\phi 4$	90											4		メーカー規格	1	三井精機
P40T-MAZAK $\phi 7$	45	18.8			12.45	19.11	44.1	22					17	7		1	ヤマザキマザック

■ 高強度タイプの **SKD仕様** も各種ございますので、お問合わせください。

■ Fig.1、Fig.3は端面研磨品です。Fig.2は端面研磨を廃止となりました。

■ \*1は、端面オーリング付き品です。◎1は、端面にザグリ溝がありますが、オーリングは付いておりません。

■ 上記以外の規格やサイズのプルボルトも多数ございます。特殊製作品は4本より承っております。

■ センタースルータイプのプルボルトは、穴なしタイプに比べて強度が低いため取り付け作業の際は、トルク管理のできたレンチにて取り付けください。

# プルスタッドボルト BT50用 [センタースルータイプ]

## PULLSTUDBOLT BT50

弊社のプルボルトはSNCM420材（ニッケル配合）を使用しております。こだわりぬいた材質と製法で、最高クラスの強度を有しております。他、ダイス鋼製の高強度タイプ **SKD仕様** も各種ございます。

**ご注意ください!!** SCM材を使用した他社製品がございます。強度不足が懸念されます、十分ご注意ください。



FIG.1

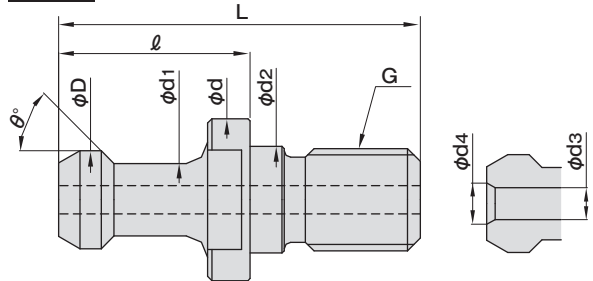


FIG.2

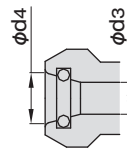
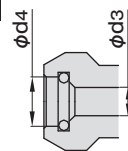


FIG.3



【センタースルータイプ】 G : BT50 = M24

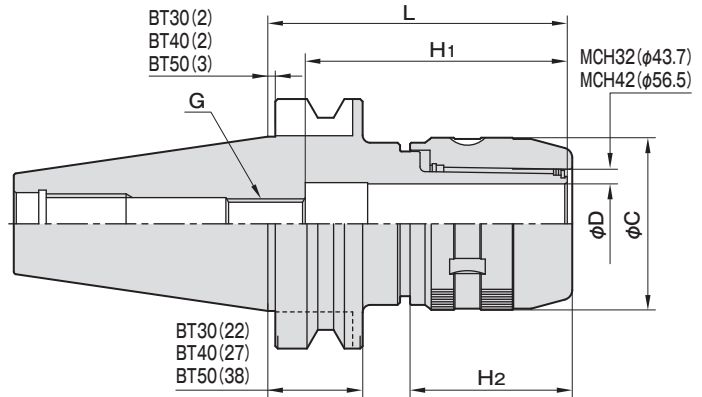
シャンク	型式	$\theta^\circ$	D	d1	l	L	d	d2	d3	d4	規格	Fig	備考						
BT50	P50T-1 $\phi 6$	45	23	17	45	85	38	25	6		MAS-1	1							
	P50T-1 $\phi 6$ &P21	45							6			1							
	P50T-1 OKUMA $\phi 6$	45							6	7.0		1	オークマ						
	P50T-1 JTEKT $\phi 6$	45							6	10.4	3	ジェイテクト							
	P50T-1 MORI $\phi 8$	45							8	11.0	2	DMG森精機							
	P50T-1 HOWA $\phi 6$	45							6	9.5	2	オークマ豊和							
	P50T-1 TOSHIBA $\phi 4.5$	45							4.5		1	東芝機械							
	P50T-1 YASUDA $\phi 5.5$	45							5.5	11.2	2	安田、OM							
	P50T-1 OKK $\phi 6$	45							6		*1	大阪機工							
	P50T-2 $\phi 6$	60							23	17	45	85	38	25	6		MAS-2	1	
	P50T-2 $\phi 6$ &P21	60													6			1	
	P50T-2 OKUMA $\phi 6$	60													6	7.0		1	オークマ
	P50T-2 JTEKT $\phi 6$	60	6	10.4	3	ジェイテクト													
	P50T-2 MORI $\phi 8$	60	8	11.0	2	DMG森精機													
	P50T-2 HOWA $\phi 6$	60	6	9.5	2	オークマ豊和													
	P50T-2 TOSHIBA $\phi 4.5$	60	4.5		1	東芝機械													
	P50T-2 YASUDA $\phi 5.5$	60	5.5	11.2	2	安田、OM													
	P50T-2 OKK $\phi 6$	60	6		*1	大阪機工													
	P50T-3 $\phi 6$	90	23	17	45	85	38	25							6		メーカー規格	1	
	P50T-3 $\phi 6$ &P21	90													6			1	
	P50T-3 MORI $\phi 8$	90													8	11.0	2	DMG森精機	
	P50T-3 OKK $\phi 6$	90							6		*1	大阪機工							
	P50T-JIS $\phi 10$	75	28	21	34	74	38	25	10		JIS	1							
	P50T-JIS $\phi 6$	75							6			1							
P50T-JIS YASUDA $\phi 5.5$	75	5.5							11.2	2		安田、OM							
P50T-MITSUI $\phi 8$	90	24	18	31	71	36	25	8		メーカー規格	1	三井精機							
P50T-MAZAK $\phi 10$	45	28.96	20.83	25.2	65.2	37	25	10			1	ヤマザキマザック							
P50T-MAZAK $\phi 10Z$	45							10	16.0		◎1	ヤマザキマザック							

- 高強度タイプの **SKD仕様** も各種ございますので、お問合わせください。
- Fig.1、Fig.3は端面研磨品です。Fig.2は端面研磨を廃止となりました。
- \*1は、端面オーリング付き品です。◎1は、端面にザグリ溝がありますが、オーリングは付いておりません。
- 上記以外の規格やサイズのプルボルトも多数ございます。特殊製作品は4本より承っております。
- センタースルータイプのプルボルトは、穴なしタイプに比べて強度が低いため取り付け作業の際は、トルク管理のできたレンチにて取り付けください。

# ミーリングチャック / MCH

## MILLING CHUCK

ストレートシャンクの刃具を保持するホルダです。



CODE	型 式	D	L	C	H <sub>1</sub>	H <sub>2</sub>	G
07411	BT40-MCH32-105	32	105	69	85	65	M12
07412	-135		135				
07413	-165 ▲		165				
07414	-200 ▲		200				
07511	BT50-MCH32-105	32	105	69	105	65	M20
07512	-135		135				
07513	-165		165				
07514	-200 ▲		200				
07521	-MCH42-105	42	105	88	105	67.5	M20
07522	-135		135				
07523	-165 ▲		165				

- ホルダに調整ボルト、引掛スパナは含まれておりませんので別途ご注文ください。
- 引掛スパナは下記を参照してください。
- ストレートコレットについては他社標準品が取り付け可能です。
- ▲印：受注生産品
- DBT（二面拘束）仕様もあります。（→P.26）

## 引掛スパナ

## HOOK SPANNER

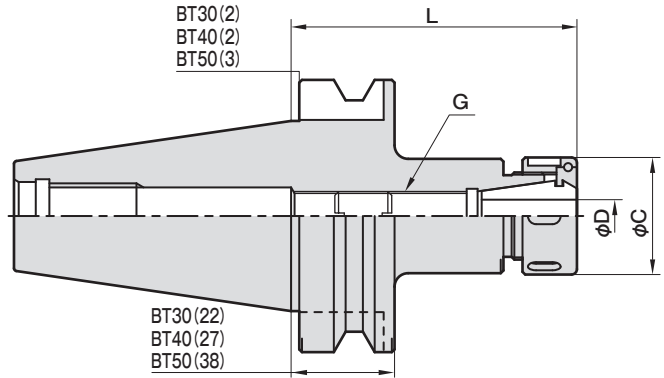
CODE	型 式	適応するホルダ	適応サイズ
40001	MCH-SP32	MCH32	65-75
40002	MCH-SP42	MCH42	85-98



# 小径用コレットチャックホルダ / CCH

## COLLET CHUCK HOLDER FOR SMALL BORE TOOL

●世界の標準品、高精度コレットホルダ。 ●小径ドリル、リーマ、エンドミルに。 ●低価格。



ER TYPE (全角16°) ※振れ精度 3μm 以内 (本体口元)

CODE	型 式	コレット径D	L	C	G	適応コレット
08311	BT30-CCH10-75	1~10	75	32	M11×1.0	SC10
08312	-90		90			
08341 <b>NEW</b>	-CCH13-60	1.5~13	60	36	M14×1.0	SC13
08342 <b>NEW</b>	-90		90			
08321	-CCH16-90	1.5~16	90	43	M18×1.5	SC16
08331	-CCH20-90	3~20	90	51	M24×1.5	SC20
08411	BT40-CCH10-75	1~10	75	32	M11×1.0	SC10
08412	-90		90			
08413	-120		120			
08414	-165 ▲		165			
08415	-195 ▲		195			
08441 <b>NEW</b>	-CCH13-60	1.5~13	60	36	M14×1.0	SC13
08442 <b>NEW</b>	-90		90			
08443 <b>NEW</b>	-120		120			
08421	-CCH16-90	1.5~16	90	43	M18×1.5	SC16
08422	-105		105			
08423	-120		120			
08424	-135		135			
08425	-165 ▲		165			
08426	-195 ▲		195			
08431	-CCH20-90	3~20	90	51	M24×1.5	SC20
08432	-120		120			
08433	-165 ▲		165			
08434	-195 ▲		195			
08511	BT50-CCH10-90 ▲	1~10	90	32	M11×1.0	SC10
08512	-120		120			
08513	-150 ▲		150			
08514	-165		165			
08541 <b>NEW</b>	-CCH13-90	1.5~13	90	36	M14×1.0	SC13
08542 <b>NEW</b>	-120		120			
08543 <b>NEW</b>	-165		165			
08521	-CCH16-105	1.5~16	105	43	M18×1.5	SC16
08522	-120		120			
08523	-135		135			
08524	-150		150			
08525	-165		165			
08526	-200 ▲		200			
08531	-CCH20-90 ▲	3~20	90	51	M24×1.5	SC20
08532	-120		120			
08533	-165		165			
08534	-200 ▲		200			

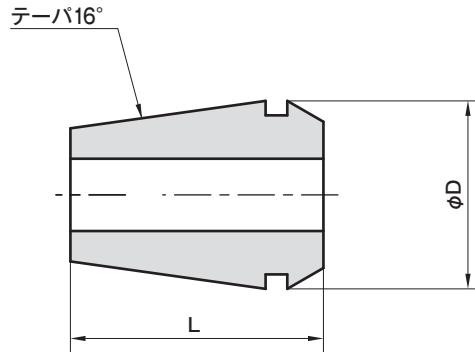
- ホルダに締付ナットを付属しております、調整ネジは付属しておりません。
- コレット (P.7参照) 及び引掛スパナ (P.7参照) は含まれておりませんので別途ご注文ください。
- ▲印: 受注生産品あるいは将来受注生産に移行、廃止などを予定 (在庫を確認願います) ■ DBT (二面拘束) 仕様もあります。(→P.28)
- 締付ナットは、アルプスツール社製のNA型を付属している場合がございます。

チルスタッド  
ホルダ  
BT  
ST・NT・  
TST  
DBT  
MCH  
MTA  
CCH  
JTA  
FMA  
FMB  
FMC  
SLA  
DSL  
SLB  
SCA  
BSA・  
BSB



# コレットチャック用アクセサリ

## COLLET CHUCK ACCESSORY



### 【コレット寸法】

型 式	D	L
SC10 (ER16)	17	27
SC13 (ER20)	21	31
SC16 (ER25)	26	35
SC20 (ER32)	33	40

- レゴ社ER、シャプリン社ESXと共通使用可能です。
- Dから (D-把握能力) までが把握可能範囲です。
- スプリングコレットは、アルプスツール社製です。

### 【コレット各種サイズ】

CCH10		CCH13		CCH16		CCH20		
型式	D	把握径	型式	D	把握径	型式	D	把握径
SC10-1		0.5-1.0						
-1.5		1.0-1.5	SC13-1.5		1.0-1.5			
-2		1.5-2.0	-2		1.5-2.0			
-2.5		2.0-2.5	-2.5		2.0-2.5			
-3		2.5-3.0	-3		2.5-3.0	SC20-3		2.0-3.0
-4		3.0-4.0	-4		3.0-4.0	-4		3.0-4.0
-5		4.0-5.0	-5		4.0-5.0	-5		4.0-5.0
-6		5.0-6.0	-6		5.0-6.0	-6		5.0-6.0
-7		6.0-7.0	-7		6.0-7.0	-7		6.0-7.0
-8		7.0-8.0	-8		7.0-8.0	-8		7.0-8.0
-9		8.0-9.0	-9		8.0-9.0	-9		8.0-9.0
-10		9.0-10.0	-10		9.0-10.0	-10		9.0-10.0
			-11		10.0-11.0	-11		10.0-11.0
			-12		11.0-12.0	-12		11.0-12.0
			-13		12.0-13.0	-13		12.0-13.0
						-14		13.0-14.0
						-15		14.0-15.0
						-16		15.0-16.0
						-17		16.0-17.0
						-18		17.0-18.0
						-19		18.0-19.0
						-20		19.0-20.0

- スプリングコレットは、アルプスツール社製です。

### 締付ナット

#### NUT

型 式	適応ホルダ
CCH-NT10	CCH10
CCH-NT13	CCH13
CCH-NT16	CCH16
CCH-NT20	CCH20



### 引掛スパナ

#### HOOK SPANNER

型 式	適応ホルダ	適応サイズ
CCH-SP10	CCH10	φ 30-32
CCH-SP13	CCH13	φ 34-38
CCH-SP16	CCH16	φ 40-42
CCH-SP20	CCH20	φ 45-52



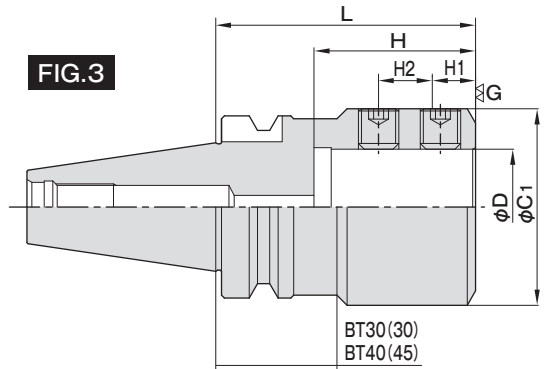
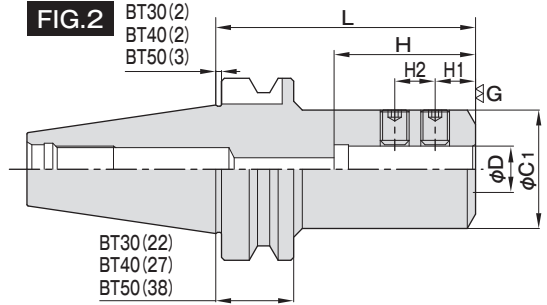
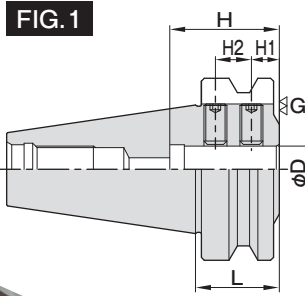
- アルプスツール社製NA型の場合がございます。

# スローアウェイドリル用サイドロックホルダ / DSL

## DRILL SIDE LOCK HOLDER

- センタースルー対応
- ホルダ端面研磨仕様
- 国内外の多メーカーに適合

**NEW**



■ DBT（二面拘束）仕様も各種ございます。

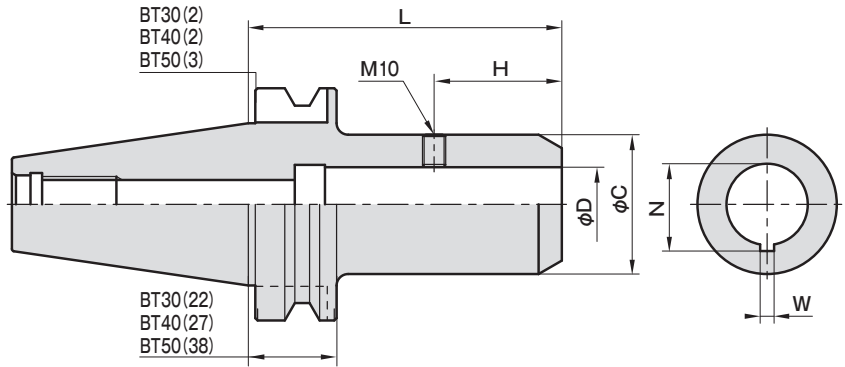
型式	FIG	D	L	C <sub>1</sub>	H	H <sub>1</sub>	H <sub>2</sub>	M <sub>1</sub>
BT30 - DSL16 - 60	2	16	60	41	49	14	14	M10
- DSL20 - 60	2	20	60	45	51	14	14	M10
- DSL25 - 65	3	25	65	47	57	14	14	M10
BT40 - DSL16 - 60	2	16	60	41	49	14	14	M10
- 90	2	16	90	41	49	14	14	M10
- DSL20 - 60	2	20	60	45	51	14	14	M10
- 90	2	20	90	45	51	14	14	M10
- DSL25 - 60	2	25	60	48	57	14	14	M10
- 90	2	25	90	48	57	15	20	M12
- DSL32 - 75	2	32	75	61	61	15	20	M12
- 105	2	32	105	61	61	15	20	M12
- DSL40 - 105	3	40	105	68	71	15	25	M14
BT50 - DSL16 - 40	1	16	40	-	49	18	-	M12
- 105	2	16	105	41	49	14	14	M10
- 135	2	16	135	41	49	14	14	M10
- 165	2	16	165	41	49	14	14	M10
- DSL20 - 40	1	20	40	-	51	18	-	M12
- 105	2	20	105	45	51	14	14	M10
- 135	2	20	135	45	51	14	14	M10
- 165	2	20	165	45	51	14	14	M10
- DSL25 - 40	1	25	40	-	57	20	-	M16
- 105	2	25	105	48	57	15	20	M12
- 135	2	25	135	48	57	15	20	M12
- 165	2	25	165	48	57	15	20	M12
- DSL32 - 40	1	32	40	-	61	20	-	M16
- 105	2	32	105	61	61	15	20	M12
- 135	2	32	135	61	61	15	20	M12
- 165	2	32	165	61	61	15	20	M12
- DSL40 - 50	1	40	50	68	71	14	20	M14
- 105	2	40	105	68	71	15	25	M14
- 135	2	40	135	68	71	15	25	M14
- 165	2	40	165	68	71	15	25	M14
- DSL50 - 105	2	50	105	83	81	15	25	M16

ドリル  
ホルダ  
BT  
ST・NT・TST  
DBT  
MCH  
MTA  
CCH  
JTA  
FMA  
FMB  
FMC  
SLA  
DSL  
SLB  
SCA  
BSA・BSB

# サイドロックホルダB型 / SLB

## SIDE LOCK HOLDER (TYPE-B)

ドリルソケットと組み合わせて使用するホルダです。



CODE	型 式	D	L	H	C	N	W
04391	BT30-SLB26-70	26	70	30	44	28.2	5
04491	BT40-SLB26-70 △	26	70	40	50	28.2	5
04492	-105		105				
04493	-135 △		135				
04494	-SLB35-135	35	135	55	60	37.6	6
04591	BT50-SLB26-105	26	105	40	50	28.2	5
04592	-SLB35-135	35	135	55	60	37.6	6
04593	-SLB48-165	48	165	65	80	51.0	8

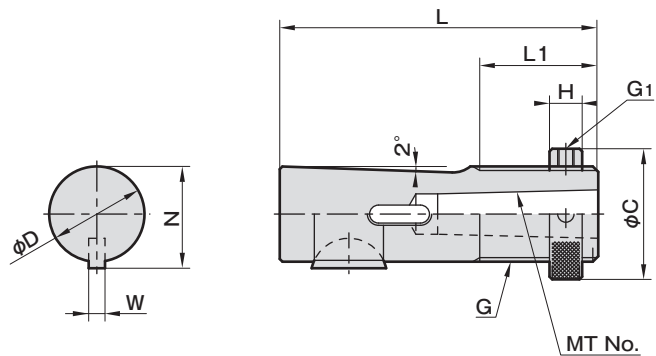
■ ドリルソケットDSAタイプは下記を参照してください。

■ △印：廃盤のため、在庫のみ販売です。

## ドリルソケット / DSA

## DRILL SOCKET

CODE	型 式	D	MT No.	H	L	L1	C	G	G1	N	W	Key
40141	DSA26-MT1	26	1	12	92	41	39	TM26x2	M6	28	5	5x22
40142	-MT2		2									
40143	DSA35-MT2	35	2	12	117	47	48	TM35x2	M6	37.4	6	6x25
40144	-MT3		3									
40145	DSA48-MT3	48	3	16	143	62	57	TM48x2	M8	50.8	8	8x32
40146	-MT4		4									



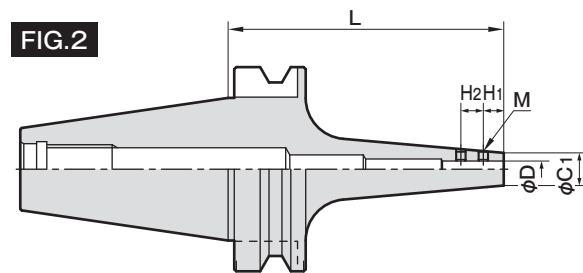
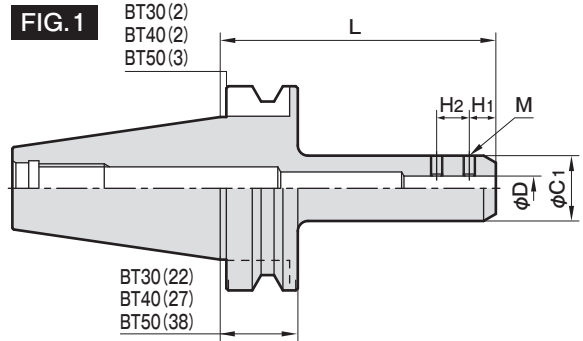
# 小径用サイドロックホルダ / SLA

## SIDE LOCK HOLDER FOR SMALL BORE TOOL

シャンク径φ6～φ12用の小径サイドロックホルダです。



《小径タイプ》



CODE	型式	FIG	D	L	C1	H1	H2	M
04111	BT40-SLA 6-65 ○	1	6	65	26	12	11	M5
04112	- 90 ○			90				
04113	-SLA 8-65 ○	1	8	65	28	13	12	M6
04114	- 90 ○			90				
04115	-SLA10-65	1	10	65	30	13	12	M6
04116	- 90 ○			90				
04117	-SLA12-65	1	12	65	34	14	14	M8
04118	- 90 ○			90				
04211	BT50-SLA 6-105 ○	2	6	105	14	8	10	M5
04212	- 135 ○			135				
04213	-SLA 8-105 ○	2	8	105	16	10	11	M6
04214	- 135 ○			135				
04215	-SLA10-105 ○	1	10	105	28	13	14	M8
04216	- 135 ○			135				
04217	-SLA12-105 ○	1	12	105	32	13	16	M8
04218	- 135 ○			135				

- 刃具のストレートシャンク部にフラット部分が無い場合はフラット面を追加で設けてください。
- ○印：センタースルー可
- DBT（二面拘束）仕様もあります。（→P.32）



《標準タイプ》



《ロングタイプ》

# サイドロックホルダA型 / SLA

## SIDE LOCK HOLDER (TYPE-A)

フラット付ストレートシャンクのエンドミル等を保持するホルダです。

FIG.3

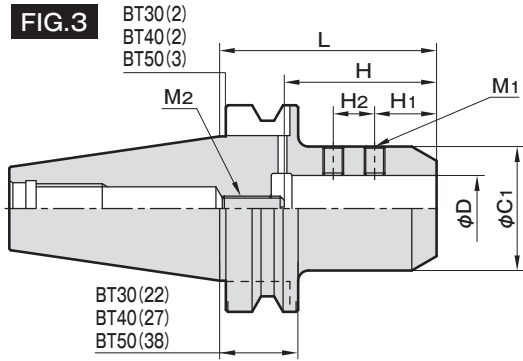
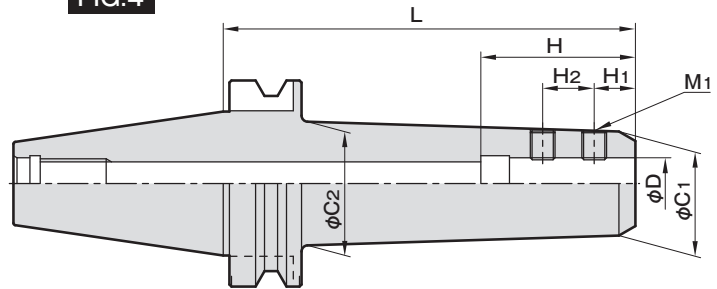


FIG.4



CODE	型式	FIG	D	L	C <sub>1</sub>	C <sub>2</sub>	H		H <sub>1</sub>	H <sub>2</sub>	M <sub>1</sub>	M <sub>2</sub>
							MIN	MAX				
04011	BT30-SLA10-75 □	3	10	75	30	-	35	45	13	12	M8	M8
04012	-SLA12-75 □	3	12		34		40	50	14	14	M10	M10
04021	-SLA16-75 □	3	16		38		40	55	16	15		
04031	-SLA20-75 □	3	20		44		55	70	25	20		
04041	-SLA25-75 □	3	25									
04121	BT40-SLA16-65 □	3	16	65	42	-	-	55	23	-	M12	-
04122	-90 □			90			50	60	20	20	M10	M12
04131	-SLA20-90 □	3	20	90	50	-	55	75	25	20	M10	M12
04141	-SLA25-90 □	3	25									
04151	-SLA32-90 □	3	32									
04152	-105 □			105	65	85						
04221	BT50-SLA16-105 ◎	3	16	105	45	-	50	60	20	20	M10	M12
04222	-165 ◎			165								
04223	-200 △			200								
04231	-SLA20-105 □	3	20	105	50	-	50	75	25	20	M10	M12
04232	-165 ◎			165								
04233	-200 ◎	4	20	200	45	50	-	75	25	20	M14	-
04234	-250 ◎			250								
04235	-300 ◎			300								
04241	-SLA25-105 □	3	25	105	50	-	50	75	25	20	M10	M12
04242	-165 ◎			165								
04243	-200 ◎	4	25	200	60	-	75	20	25	M14	-	
04244	-250 ◎			250								
04245	-300 ◎			300								
04251	-SLA32-105 □	3	32	105	60	-	55	85	30	20	M10	M12
04252	-165 ◎			165			70	55	85	22		
04253	-200 ◎	4	32	200	70	-	70	-	85	22	27	M16
04254	-250 ◎			250								
04255	-300 ◎			300								
04261	-SLA40-105 ◎	3	40	105	70	-	80	110	30	27	M14	M12
04263	-135 ◎			135								
04264	-165 ◎	4	165	80	110	30	32	-				
04271	-SLA42-105 □	3	42	105	70	-	80	110	30	20	M10	M12
04273	-135 ◎			135								
04274	-165 ◎	4	42	165	80	-	110	30	32	M20	-	
04275	-200 ◎▲			200								
04276	-250 ◎▲			250								
04277	-300 ◎▲			300								
04281	-SLA50-120 ◎	3	50	120	90	-	-	110	35	35	M20	-

■ △印：廃盤のため、在庫のみ販売です。DBT（二面拘束）仕様もあります。（→P.32）

■ ▲印：受注生産品 ■ ◎印：センタースルー可

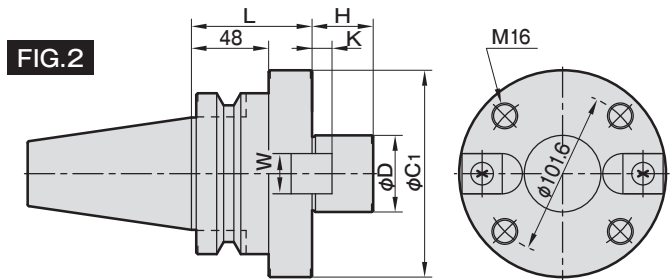
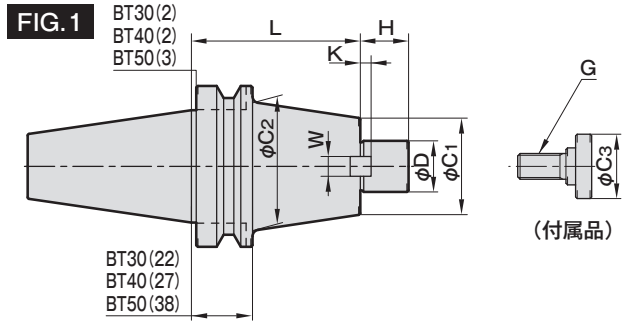
■ □印：ホルダに空気孔が開いています。低圧・中圧センタースルーで 사용되는場合はご注文時に「センタースルー用」とご指示ください。

■ 調整ボルトは別途ご注文ください。

# フェイスミルアーバA型 / FMA

## FACE MILL ARBOR (TYPE-A)

正面フライス取り付け用カッターアーバです。



CODE	型 式	FIG	D	L	C <sub>1</sub>	C <sub>2</sub>	H	W	K	C <sub>3</sub>	G
01011	BT30 - FMA25.4 - 45	1	25.4	45	46	46	22	9.5	5	33	M12
01012	- 60			60							
01013	- 90 △			90							
01014	- 105 △			105							
01111	BT40 - FMA25.4 - 45	1	25.4	45	50	50	22	9.5	5	33	M12
01112	- 60			60							
01113	- 90			90							
01114	- 105			105							
01121	- FMA31.75 - 45	1	31.75	45	60	60	30	12.7	7	40	M16
01122	- 60			60							
01123	- 75			75							
01124	- 90			90							
01125	- 120 △			120							
01126	- 150 △			150							
01131	- FMA38.1 - 60	1	38.1	60	80	80	34	15.9	9	50	M20
01132	- 90			90							
01211	BT50 - FMA25.4 - 45	1	25.4	45	50	70	22	9.5	5	33	M12
01212	- 90			90							
01213	- 105			105							
01214	- 150			150							
01215	- 200			200							
01216	- 250			250							
01217	- 300			300							
01218	- 350			350							
01219	- 400 △			400							
01221	- FMA31.75 - 45			1							
01222	- 75	75									
01223	- 105	105									
01224	- 150	150									
01225	- 200	200									
01226	- 250	250									
01227	- 300	300									
01228	- 350	350									

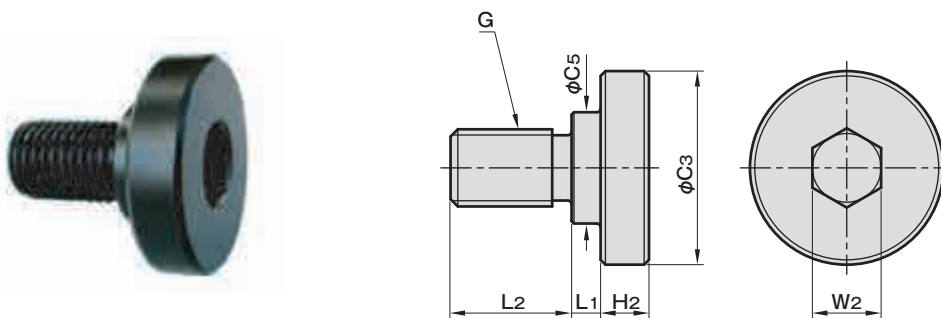
チルスタット  
ボルト  
BT  
ST・NT・  
TST  
DBT  
MCH  
MTA  
CGH  
JTA  
FMA  
FMB  
FMC  
SLA  
DSL  
SLB  
SCA  
BSA・  
BSB

CODE	型 式	FIG	D	L	C <sub>1</sub>	C <sub>2</sub>	H	W	K	C <sub>3</sub>	G
01231	BT50-FMA38.1 - 45	1	38.1	45	80	80	34	15.9	9	50	M20
01232	- 75			75							
01233	- 105			105							
01234	- 150			150							
01235	- 200			200							
01236	- 250			250							
01237	- 300			300							
01238	- 350			350							
01241	- FMA50.8 - 45	1	50.8	45	100	100	36	19.05	10	65	M24
01242	- 75			75							
01243	- 105			105							
01244	- 150			150							
01245	- 200			200							
01246	- 250			250							
01247	- 300			300							
01248	- 350			350							
01251	- FMA47.625 - 75	2	47.625	75	128.57	-	38	25.4	12.5	-	-
01252	- 150			150							

- △印：廃盤のため、在庫のみ販売です。
- 適応カッタはJIS B4113正面フライス用です。
- クランプボルトはホルダに付属しております。
- FMAタイプでもキャップボルト仕様がありますので、ご確認ください。
- DBT（二面拘束）仕様もあります。（→P.29）

## クランプボルト

## CLAMP BOLT

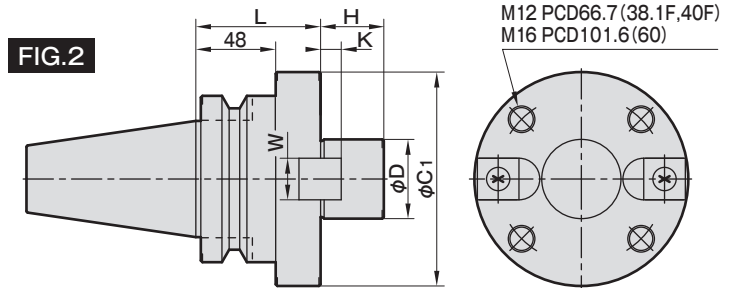
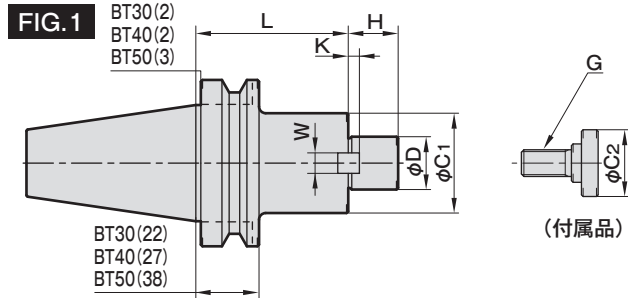


CODE	型 式	G	C <sub>3</sub>	C <sub>5</sub>	L <sub>1</sub>	L <sub>2</sub>	H <sub>2</sub>	W <sub>2</sub>	適応するホルダ
40302	MBA-M12	M12	33	18	2	21	10	10	FMA25.4, FMB25.4, FMB27
40303	MBA-M16	M16	40	23	6	25	10	14	FMA31.75
40304	MBA-M20	M20	50	27	6	30	14	17	FMA38.1, FMB38.1, FMB40
40305	MBA-M24	M24	65	37	10	36	14	19	FMA50.8

# フェイスミルアーバB型 / FMB

## FACE MILL ARBOR (TYPE-B)

正面フライス取り付け用カッタアーバです。



CODE	型 式	FIG	D	L	C <sub>1</sub>	H	W	K	C <sub>2</sub>	G
01411	BT40 - FMB25.4 - 60	1	25.4	60	80	26	9.5	5	33	M12
01412	- 105			105						
01431	- FMB38.1 - 60	1	38.1	60	85	26	15.9	9	50	M20
01432	- 105			105						
01471	- FMB27 - 60	1	27	60	80	26	12	6	33	M12
01472	- 105			105						
01491	- FMB40 - 60	1	40	60	85	26	16	8.5	50	M20
01492	- 105			105						
01511	BT50 - FMB25.4 - 45	1	25.4	45	80	26	9.5	5	33	M12
01512	- 90			90						
01513	- 150			150						
01531	- FMB38.1 - 45	1	38.1	45	85	26	15.9	9	50	M20
01532	- 75			75						
01533	- 105			105						
01534	- FMB38.1F - 75	2	38.1	75	110	26	15.9	9	50	M20
01571	- FMB27 - 45	1	27	45	80	26	12	6	33	M12
01572	- 90			90						
01573	- 150			150						
01591	- FMB40 - 45	1	40	45	85	26	16	8.5	50	M20
01592	- 75			75						
01593	- 105			105						
01595	- 150 △			150						
01596	- 200 △			200						
01597	- 250 △	250								
01598	- FMB40F - 75	2	40	75	110	26	16	8.5	50	M20
01599	- FMB60 - 75	2	60	75	140	25	25.4	12.5	-	-

■ 適応カッタはサンドビック社 T-MAXフェイスミル及び、ショルダーフェイスミルです。

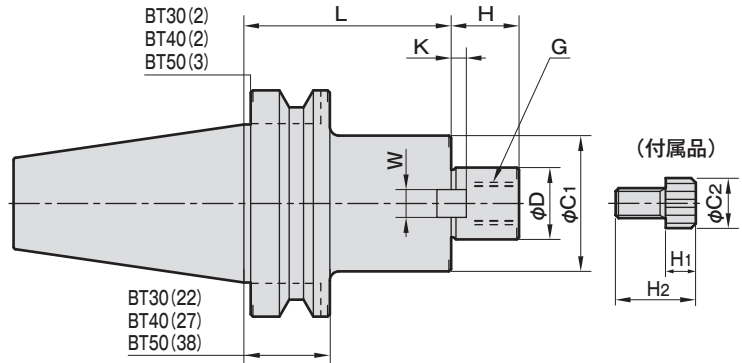
▲印：廃盤のため、在庫のみ販売です。



# フェイスミルアーバC型 / FMC

## FACE MILL ARBOR (TYPE-C)

正面フライス取り付け用カタアアバです。



CODE	型 式	D	L	C <sub>1</sub>	H	W	K	G	C <sub>2</sub>	H <sub>1</sub>	H <sub>2</sub>
01661	BT30-FMC22 - 45	22	45	45	18	10	5	M10	16	9.8	40
01711	BT40-FMC25.4 - 60	25.4	60	70	20	9.5	6	M12	18	12	42
01712	- 90 △		90								
01713	- 105		105								
01731	- FMC38.1 - 60	38.1	60	85	22	15.9	7	M16	23.8	16	51
01732	- 90		90								
01761	- FMC22 - 45	22	45	45	18	10	5	M10	16	9.8	40
01762	- 60		60								
01763	- 90		90								
01764	- 105		105								
01765	- 150		150								
01771	- FMC27 - 60	27	60	70	20	12	6	M12	18	12	42
01772	- 90		90								
01773	- 105 △		105								
01781	- FMC32 - 60	32	60	85	22	14	7	M16	23.8	16	51
01782	- 90		90								
01811	BT50-FMC25.4 - 45	25.4	45	70	20	9.5	6	M12	18	12	42
01812	- 90		90								
01813	- 150		150								
01814	- 200		200								
01831	- FMC38.1 - 45	38.1	45	85	22	15.9	7	M16	23.8	16	51
01832	- 75		75								
01833	- 105		105								
01861	- FMC22 - 60	22	60	45	18	10	5	M10	16	9.8	40
01862	- 105		105								
01863	- 150		150								
01864	- 200		200								
01865	- 250		250								
01866	- 300		300								
01867	- 350 △		350								
01871	- FMC27 - 45		27								
01872	- 90	90									
01873	- 150	150									
01874	- 200	200									
01881	- FMC32 - 45	32	45	85	22	14	7	M16	23.8	16	51
01882	- 75		75								
01883	- 105		105								
01884	- 150		150								
01885	- 200		200								
01886	- 250 ▲		250								

■ 適応カッタはサンドビック社 T-MAXショルダーフェイスミルです。

■ FMCタイプでもクランプボルト仕様 (→P.13) がありますので、ご確認ください。

■ DBT (二面拘束) 仕様もあります。(→P.30)

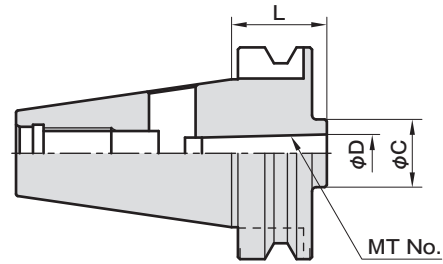
■ △印: 廃盤のため、在庫のみ販売です。

■ ▲印: 受注生産品

# モーステーパーホルダA型 / MTA

## MORSE TAPER HOLDER (TYPE-A)

タング式モーステーパーシャンクの刃具を保持するホルダです。



CODE	型 式	MT No.	L	D	C
02311	BT30-MTA 1 - 45 △	1	45	12.065	25
02312	- 50		50		
02313	- 60		60		
02314	-120 △		120		
02321	-MTA 2 - 60	2	60	17.780	32
02322	-120 △		120		
02331	-MTA 3 - 90 △	3	90	23.825	40
02332	-135 △		135		
02411	BT40-MTA 1 - 45	1	45	12.065	25
02412	-120		120		
02413	-180 △		180		
02421	-MTA 2 - 45	2	45	17.780	32
02422	- 60		60		
02423	-120		120		
02424	-180 △	3	180	23.825	40
02431	-MTA 3 - 75		75		
02432	-135	135	23.825	40	
02441	-MTA 4 - 90	4	90	31.267	50
02442	-165 △		165		
02511	BT50-MTA 1 - 45	1	45	12.065	25
02512	-120		120		
02513	-180		180		
02514	-250		250		
02515	-300		300		
02521	-MTA 2 - 45	2	45	17.780	32
02522	-135		135		
02523	-180		180		
02524	-250		250		
02525	-300		300		
02531	-MTA 3 - 45	3	45	23.825	40
02532	-150		150		
02533	-180		180		
02534	-250		250		
02535	-300		300		
02541	-MTA 4 - 75	4	75	31.267	50
02542	-180		180		
02551	-MTA 5 -105	5	105	44.399	65
02552	-210		210		

- △印：廃盤のため、在庫のみ販売です。
- DBT（二面拘束）仕様もあります。（→P.27）

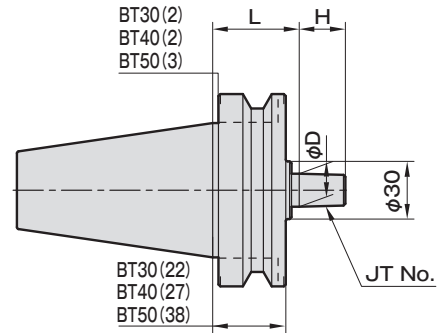
《参考》モーステーパーシャンクとドリル径

MT No.	ドリル径	MT No.	ドリル径
1	φ 2.0~φ 14.0	4	φ 32.5~φ 50
2	φ 14.1~φ 23.0	5	φ 50.5~φ 60
3	φ 23.1~φ 32.0		

# ジャコブステーパホルダ / JTA

## JACOBS TAPER HOLDER (TYPE-A)

キーレスドリルチャックを取り付けるホルダです。



※ホルダにドリルチャックは含まれておりませんので、別途ご注文ください。

CODE	型 式	JT No.	L	D	H
03311	BT30-JTA1 - 30	1	30	9.754	15
03312	- 45		45		
03313	- 90 △		90		
03323	-JTA2 - 30	2	30	14.199	20
03324	- 45		45		
03341	-JTA6 - 30		30		
03342	- 45	6	45	17.170	24
03343	- 90 △		90		
03411	BT40-JTA1 - 45		45		
03412	- 90	1	90	9.754	15
03413	- 105		105		
03421	-JTA2S- 45		45		
03422	- 90	2 SHORT	90	13.940	18
03423	- 105		105		
03424	-JTA2 - 45		45		
03425	- 90	2	90	14.199	20
03426	- 105		105		
03441	-JTA6 - 45		45		
03442	- 90	6	90	17.170	24
03443	- 105		105		
03511	BT50-JTA1 - 45		45		
03512	- 105	1	105	9.754	15
03521	-JTA2S- 45		45		
03522	- 105		105		
03523	-JTA2 - 45	2	45	14.199	20
03524	- 105		105		
03541	-JTA6 - 45		45		
03542	- 105	6	105	17.170	24

■ DBT (二面拘束) 仕様もあります。(→P.31) ■ △印: 廃盤のため、在庫のみ販売です。

## キーレスドリルチャック

## DRILL CHUCK

CODE	型 式	ツカミ能力	適応ホルダ
40161	LC 6.5 シルバー	0.5~6.5	JTA1
40162	LC 8 シルバー	0.5~8	JTA2S
40163	LC10 シルバー	0.5~10	JTA2S
40164	LC13 シルバー	0.5~13	JTA6
40165	LC16 シルバー	3~16	JTA6



■ キーレスドリルチャックはユキワ精工製です。《シルバー》の振れ精度は50μ以下です。振れ精度30μ以下の《ゴールド》もあります。

# サイドカッターアーバA型 / SCA

## SIDE CUTTER ARBOR (TYPE-A)

サイドカッター用のアーバです。

FIG.1

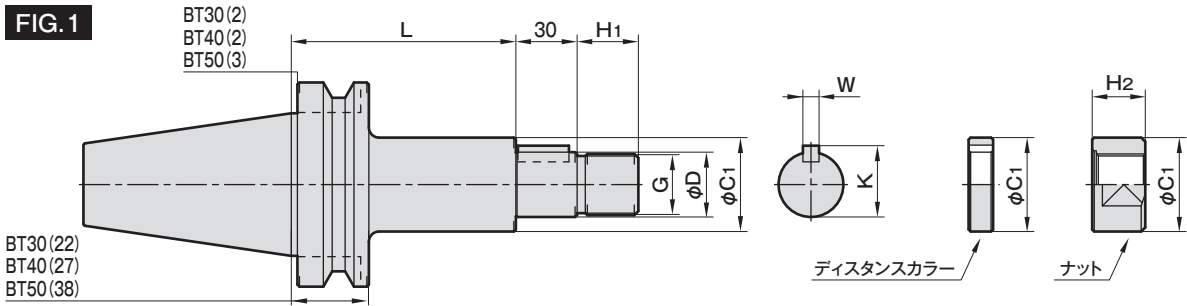
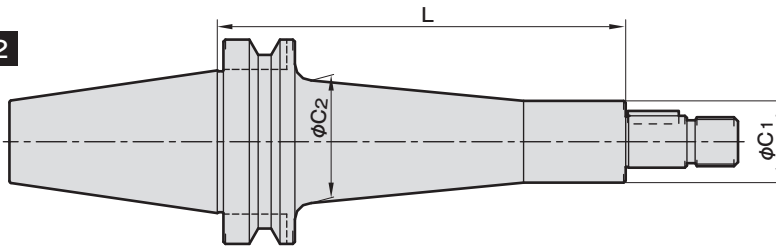


FIG.2



### 【インチ用】

※ディスタンスカラーは、3・5・7・8・10・12mm がセットで付属しております。

CODE	型式	FIG	D	L	C <sub>1</sub>	C <sub>2</sub>	G	H <sub>1</sub>	K	W	H <sub>2</sub>
05331	BT30 - SCA25.4 - 90 △	1	25.40	90	40	—	M24x2	25	27.78	6.35	21
05421	BT40 - SCA15.875 - 75 △		15.875	75	26	—	M14x1.5	16	15.88	3.18	13
05422	- 105 △		105								
05431	BT40 - SCA25.4 - 75		25.40	75	40	—	M24x2	25	27.78	6.35	21
05432	- 120		120								
05441	- SCA31.75 - 90	1	31.75	90	46	—	M30x2	30	34.92	7.92	26
05531	BT50 - SCA25.4 - 90	1	25.40	90	40	—	M24x2	25	27.78	6.35	21
05532	- 135			135							
05533	- 200 ▲			200							
05534	- 250 ▲			250							
05535	- 300 ▲			300							
05536	- 350 ▲	350									
05541	- SCA31.75 - 90	1	31.75	90	46	—	M30x2	30	34.92	7.92	26
05542	- 135			135							
05543	- 200			200							
05544	- 250 ▲			250							
05545	- 300 ▲			300							
05546	- 350 ▲	350									
05551	- SCA38.1 - 90	1	38.10	90	55	—	M36x3	36	42.06	9.52	31
05552	- 135			135							
05553	- 200 ▲			200							
05554	- 250 ▲			250							
05555	- 300 ▲			300							
05556	- 350 ▲	350									

### 【ミリ用】

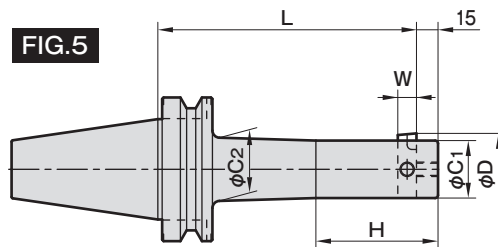
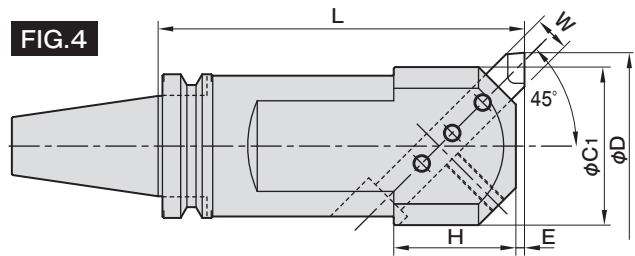
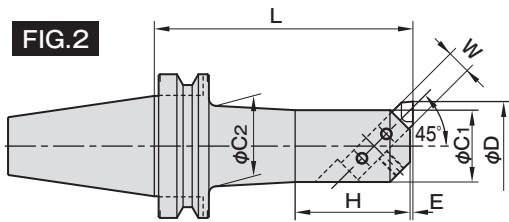
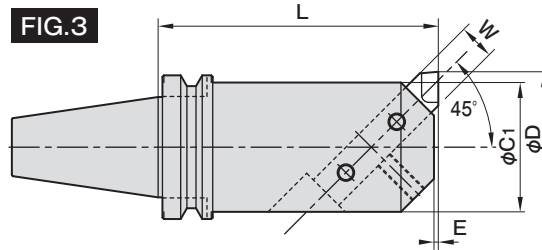
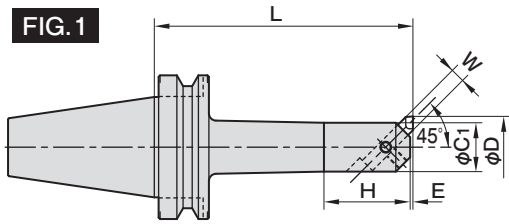
CODE	型式	FIG	D	L	C <sub>1</sub>	C <sub>2</sub>	G	H <sub>1</sub>	K	W	H <sub>2</sub>
05461	BT40 - SCA27 - 75 ▲	1	27	75	40	—	M24x2	25	29	7	21
05462	- 120 ▲			120							
05471	- SCA32 - 90 ▲	1	32	90	46	—	M30x2	30	34	8	26
05563	BT50 - SCA27 - 90 ▲	1	27	90	40	—	M24x2	25	29	7	21
05564	- 135 ▲			135							
05571	- SCA32 - 90 ▲	1	32	90	46	—	M30x2	30	34	8	26
05572	- 135 ▲			135							
05581	- SCA40 - 90 ▲	1	40	90	55	—	M36x3	36	42.5	10	31
05582	- 135 ▲			135							

▲印：受注生産品 ■印：廃盤のため、在庫のみ販売です。

チルスラット  
ボルト  
BT  
ST・NT・TST  
DBT  
MCH  
MTA  
CGH  
JTA  
FMA  
FMB  
FMC  
SLA  
DSL  
SLB  
SCA  
BSA・BSB

# ボーリングバー角バイト式A型・B型 / BSA・BSB

BORING BAR SQUARE TOOL (TYPE-A・TYPE-B)



■ 注) ドライブキー溝と刃先は同位相です。

CODE	型 式	FIG	D		L	C <sub>1</sub>	C <sub>2</sub>	H	E	W
			MIN	MAX						
06442	BT40-BSA 30-150	1	30	42	150	24	26	40	1.6	8
06443	-BSA 38-165	1	38	52	165	30	33	50	2.6	10
06444	-BSA 42-165	1	42	56	165	34	37	60	2.0	10
06448	-BSA 62-240	2	62	90	240	50	56	80	2.0	16
06449	-BSA 72-180	3	72	110	180	60	-	-	2.4	19
06450	-240				240					
06451	-BSA 90-180	4	90	125	180	75	22	110	4.0	19
06452	-240				240					
06541	BT50-BSA 25-135	1	25	38	135	20	22	35	1.0	8
06545	-BSA 50-180	1	50	65	180	40	44	65	3.0	13
06547	-BSA 62-195	2	62	90	195	50	56	80	2.0	16
06549	-BSA 72-195	2	72	110	195	60	66	95	2.4	19
06551	-BSA 90-210	2	90	125	210	75	80	110	4.0	19
06555	-BSA130-255	4	130	190	255	110	-	85	6.0	25
06461	BT40-BSB 25-135	5	25	52	135	20	22	50	-	8
06462	-BSB 38-165	5	38	70	165	30	32	70	-	10
06463	-BSB 50-165	5	50	90	165	40	44	85	-	13
06464	-225				225					
06561	BT50-BSB 25-135	5	25	52	135	20	22	50	-	9

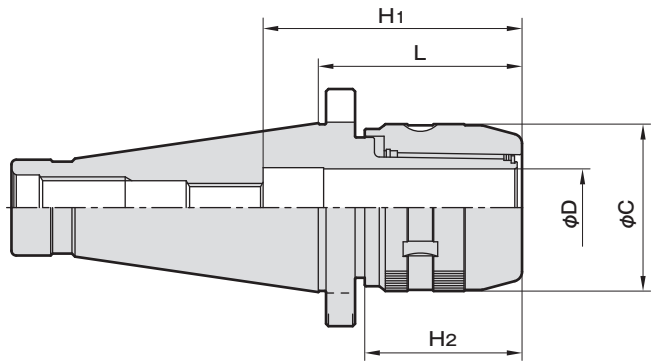
■ ボーリングバイトは付属していません。

■ 上記商品は廃盤の為、在庫のみの販売です。

# NTミーリングチャック / MCH

## MILLING CHUCK

ストレートシャンクの刃具を保持するホルダです。



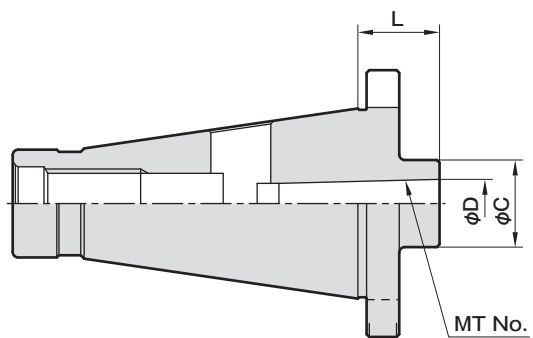
CODE	型 式	D	L	C	H <sub>1</sub>	H <sub>2</sub>
24406	NT40U (M) - MCH32-80	32	80	69	75	65
24511	NT50U (M) - MCH32-80	32	80	69	90	65
24516	- MCH42-90	42	90	88	100	67.5

- ホルダに引掛スパナ (→P.5参照) は含まれておりませんので別途ご注文ください。
- ストレートコレットについては他社標準品が取り付け可能です。 ■ 注) 引きネジM (ミリ) サイズは受注生産品です。

# NTモールステーパホルダ / MTA

## MORSE TAPER HOLDER

タング式モールステーパシャンクの刃具を保持するホルダです。



CODE	型 式	MT No.	L	D	C
23401	NT40U (M) - MTA1-30 (40)	1	30 (40)	12.065	25
23402	- MTA2-30 (40)	2		17.780	32
23403	- MTA3-45 (55)	3	45 (55)	23.825	40
23404	- MTA4-90 (100)	4	90 (100)	31.267	50
23501	NT50U (M) - MTA1-30	1	30	12.065	25
23502	- MTA2-30	2		17.780	32
23503	- MTA3-30	3		23.825	40
23504	- MTA4-45	4		31.267	50
23505	- MTA5-90	5		44.399	65

- 注) 引きネジM (ミリ) サイズは受注生産品です。

# NTフェイスミルアーバ / FMA

## FACE MILL ARBOR

正面フライス取り付け用カッタアーバです。



FIG.1

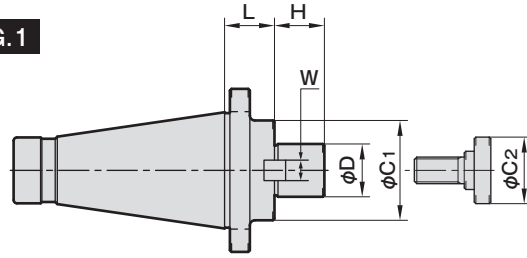
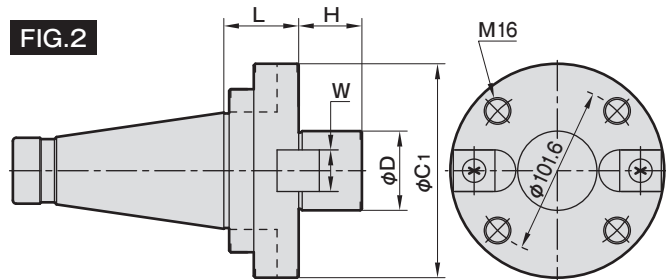


FIG.2



CODE	型 式	FIG	D	L	C1	H	W	C2
21401	NT40U (M) - FMA25.4 - 30	1	25.40	30	50	22	9.5	33
21402	- 90 ▲			90				
21403	- 150 ▲			150				
21411	- FMA31.75 - 30	1	31.75	30	60	30	12.7	40
21412	- 75 ▲			75				
21413	- 105 ▲			105				
21421	- FMA38.1 - 30	1	38.10	30	80	34	15.9	50
21422	- 75 ▲			75				
21501	NT50U (M) - FMA25.4 - 30	1	25.40	30	50	22	9.5	33
21502	- 90 ▲			90				
21503	- 150 ▲			150				
21511	- FMA31.75 - 30	1	31.75	30	60	30	12.7	40
21512	- 75 ▲			75				
21513	- 105 ▲			105				
21521	- FMA38.1 - 30	1	38.10	30	80	34	15.9	50
21522	- 75 ▲			75				
21523	- 105 △			105				
21531	- FMA50.8 - 30	1	50.80	30	98	36	19.05	65
21532	- 75 ▲			75	100			
21533	- 105 △			105	100			
21541	- FMA47.625 - 45	2	47.625	45	128.57	38	25.4	-

■ 注) 引きネジM (ミリ) サイズと▲印は受注生産品です。

■ △印：廃盤のため、在庫のみ販売です。

### 引きネジ

NTシャンクのツーリングをご注文の際には引きネジタイプを確認の上ご指定ください。

▶ 引きネジが インチサイズの場合 **NT50 U**

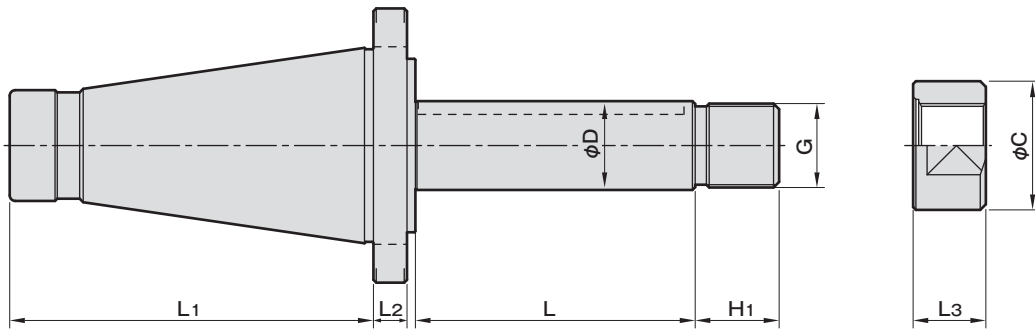
▶ 引きネジが ミリサイズ の場合 **NT50 M**

	NT40	NT50
U	5/8-11 UNC	1-8 UNC
M	M16x2	M24x3

# NTサイドカッターアーバ / SCA

SIDE CUTTER ARBBOR

※受注製作品



CODE	型 式	L	D	G	L <sub>1</sub>	L <sub>2</sub>	H <sub>1</sub>	L <sub>3</sub>	C
25401	NT40U (M) - SCA25.4 - 100	100	25.40	M24×P2	95	10	25	21	40
25402	- 200	200							
25403	- 300	300							
25404	- 400	400							
25405	- 500	500							
25406	- 600	600							
25411	- SCA31.75 - 100	100	31.75	M30×P2	95	10	30	26	46
25412	- 200	200							
25413	- 300	300							
25414	- 400	400							
25415	- 500	500							
25416	- 600	600							
25501	NT50U (M) - SCA25.4 - 100	100	25.40	M24×P2	130	12	25	21	40
25502	- 200	200							
25503	- 300	300							
25504	- 400	400							
25505	- 500	500							
25506	- 600	600							
25511	- SCA31.75 - 100	100	31.75	M30×P2	130	12	30	26	46
25512	- 200	200							
25513	- 300	300							
25514	- 400	400							
25515	- 500	500							
25516	- 600	600							

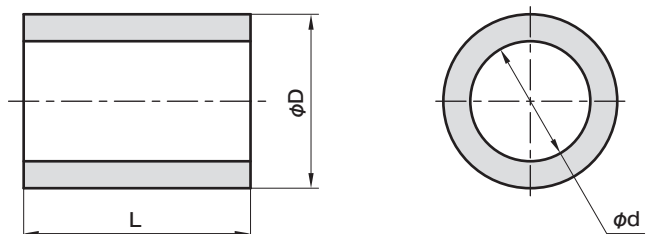
- 受注製作品となっておりますので、お問い合わせください。
- 本体にナット及び、キーが各1個付属しています。
- ディスタンスカラー及び、ベアリングカラーは付属しておりませんので、別途にご注文ください。

# ベアリングカラー / BC

BEARING COLLER

※受注製作品

CODE	型 式	d	L×D
41261	BC 25.4	25.4	L×D 寸法を ご指示ください
41262	BC 31.75	31.75	
41263	BC 38.1	38.1	

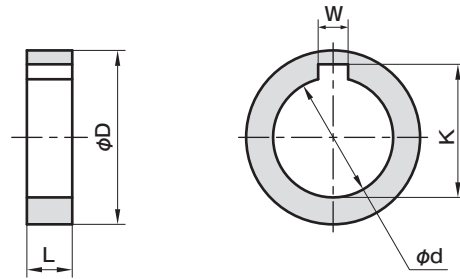




# ディスタンスカラー / DC

DISTANCE COLLER

※受注製作品



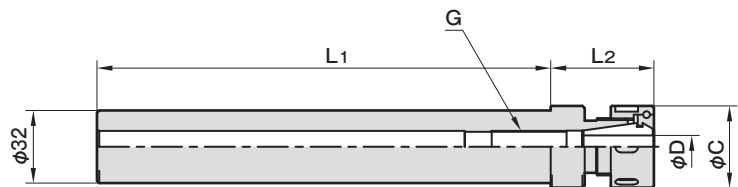
CODE	型 式	L	D	d	W	K
41201~	DC 25.4	3・5・7・8・10・12・20・30・40・ 50・60・70・80・90・100	40	25.4	6.35	28.1
41221~	DC 31.75		46	31.75	7.92	35.2
41241~	DC 38.1		55	38.1	9.52	42.3

# ストレートシャンク シリーズ / ST

STRAIGHT SHANK

## コレットチャックホルダ / CCH

STRAIGHT SHANK COLLET CHUCK HOLDER

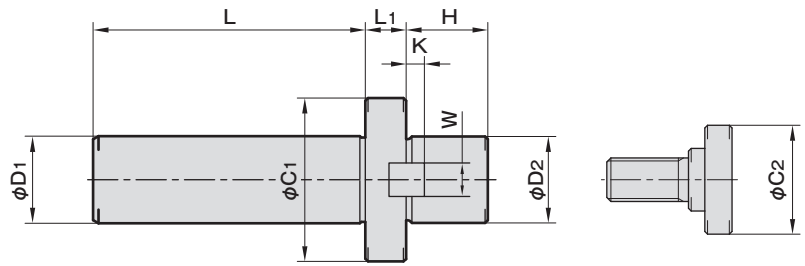


CODE	型 式	D	L <sub>1</sub>	L <sub>2</sub>	C	G
31061	ST32-CCH10- 80	1~10	80	40	32	M11x1.0
31062	-200		200	38		
31063	-CCH16- 80	1~16	80	49	43	M18x1.5
31064	-200		200	45		
31065	-CCH20- 80	2~20	80	58	51	M24x1.5
31066	-200		200			

- ホルダに締付ナットを付属しております。
- コレット及び、引掛スパナは含まれておりませんので別途にご注文ください。
- コレットは (→P.7) のスプリングコレットからお選びください。
- 引掛スパナは (→P.7) からお選びください。

# フェイスミルアーバ / FMA

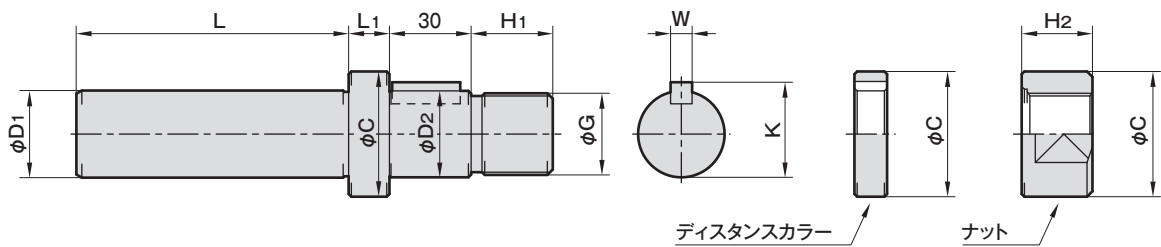
# STRAIGHT SHANK FACE MILL ARBOR



CODE	型式	D1	D2	L	L1	C1	H	W	K	C2
31001	ST32-FMA25.4 - 15	32	25.4	100	15	50	22	9.5	5	33
31002	-FMA31.75 - 15		31.75			60	30	12.7	7	40
31003	-FMA38.1 - 18		38.1			80	34	15.9	9	50
31001	ST42-FMA25.4 - 15	42	25.4	110	15	50	22	9.5	5	33
31012	-FMA31.75 - 15		31.75			60	30	12.7	7	40
31013	-FMA38.1 - 18		38.1			80	34	15.9	9	50
31014	-FMA50.8 - 20		50.8			100	36	19.05	10	65

# サイドカッターアーバ / SCA

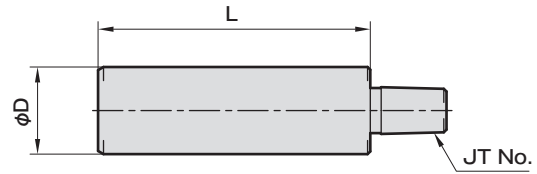
# STRAIGHT SHANK SIDE CUTTER ARBOR



CODE	型式	D1	D2	L	L1	C	H1	G	W	K	H2	
31021	ST32-SCA15.875 - 15 ▲	32	15.875	100	15	26	16	M14	3.18	17.42	13	
31022	-SCA22.225 - 15 △		22.225			34	21	M20	3.18	23.82	18	
31023	-SCA25.4 - 15		25.4			40	25	M24	6.35	27.78	21	
31024	-SCA25.4 - 60 △		25.4			60	40	25	M24	6.35	27.78	21
31025	-SCA31.75 - 15		31.75			15	46	30	M30	7.92	34.92	26
31031	ST42-SCA25.4 - 15	42	25.4	110	15	40	25	M24	6.35	27.78	21	
31032	-SCA31.75 - 15		31.75			46	30	M30	7.92	34.92	26	
31033	-SCA38.1 - 15		38.1			55	36	M36	9.52	42.06	31	

- 本体にナット及び、キーが各1個付属しております。
- ディスタンスカラーは 3・5・7・8・10・12mmがセットで付属しております。
- ▲印：受注生産品
- △印：廃盤のため、在庫のみ販売です。

フルスタッド  
ボルト  
BT  
ST・NT・TST  
DBT  
MCH  
MTA  
CCH  
JTA  
FMA  
FMB  
FMC  
SLA  
DSL  
SLB  
SCA  
BSA・BSB



CODE	型 式	JT No.	D	L
31041	ST32-JTA2	2	32	80
31042	-JTA6	6		
31051	ST42-JTA2	2	42	80
31052	-JTA6	6		

■ ホルダにドリルチャックは含まれておりませんので別途にご注文ください。

## テストバー / TST

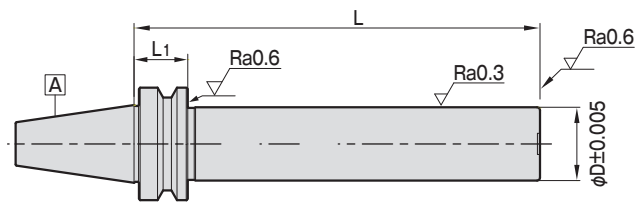
### TEST BAR



※写真はATC用ボトルグリップ付き

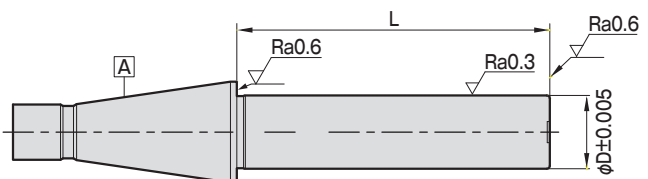
## BTシャंक

CODE	型 式	L	L <sub>1</sub>	D
13001	BT30-TST30-150	150	22	30
13002	BT40-TST30-200	200	27	30
13005	BT50-TST30-300	300	38	30



## NTシャंक

CODE	型 式	L	D
13011	NT30U (M) -TST30-150	150	30
13012	NT40U (M) -TST30-200	200	30
13015	NT50U (M) -TST50-300	300	50



■ 注) NTシャंक製テストバーは受注生産品ですので、お問い合わせください。

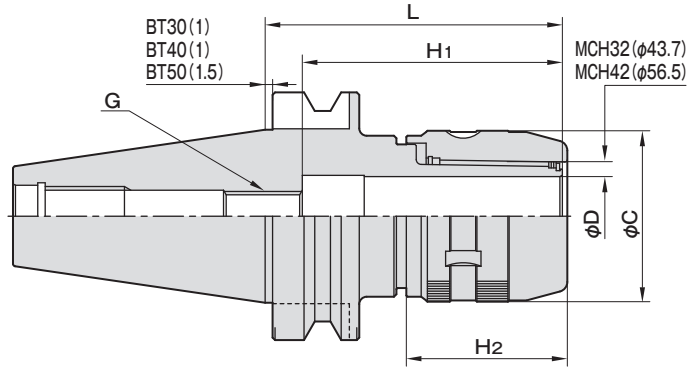
# 2面拘束BTミーリングチャック / MCH

## MILLING CHUCK

ストレートシャンクの刃具を保持するホルダです。

### DBT 2面拘束シリーズ

DBT (BBT仕様) はBT2面拘束主軸と、標準BT主軸の両方で使用できます。



CODE	型 式	D	L	C	H <sub>1</sub>	H <sub>2</sub>	G
w7411	DBT40-MCH32-105	32	105	69	85	65	M12
w7511	DBT50-MCH32-105	32	105	69	105	65	M20
w7512	-135						
w7513	-165						
w7521	-MCH42-105	42	105	88	105	67.5	M20
w7522	-135						
w7523	-165						

- ホルダに調整ボルト、引掛スパナは含まれておりませんので別途ご注文ください。
- 引掛スパナは下記を参照してください。
- ストレートコレットについては他社標準品が取り付け可能です。

### 引掛スパナ

### HOOK SPANNER

CODE	型 式	適応するホルダ	適応サイズ
40001	MCH-SP32	MCH32	65-79
40002	MCH-SP42	MCH42	85-98



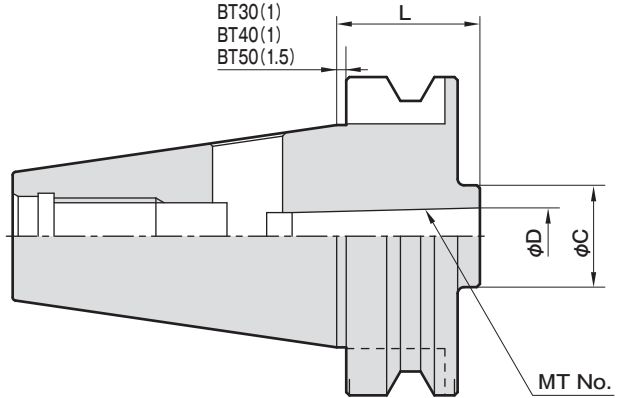
# 2面拘束BTモールステーパホルダA型 / MTA

## MORSE TAPER HOLDER (TYPE-A)

タング式モールステーパシャンクの刃具を保持するホルダです。

### DBT 2面拘束シリーズ

DBT (BBT仕様) はBT 2面拘束主軸と、標準BT主軸の両方で使用できます。



CODE	型 式	MT No.	L	D	C
w2411	DBT40-MTA1- 45	1	45	12.065	25
w2412	- 120		120		
w2421	- MTA2- 45	2	45	17.780	32
w2423	- 120		120		
w2431	- MTA3- 75	3	75	23.825	40
w2432	- 135		135		
w2441	- MTA4- 90	4	90	31.267	50
w2511	DBT50-MTA1- 45	1	45	12.065	25
w2512	- 120		120		
w2513	- 180		180		
w2521	- MTA2- 45	2	45	17.780	32
w2522	- 135		135		
w2523	- 180		180		
w2531	- MTA3- 45	3	45	23.825	40
w2532	- 150		150		
w2533	- 180		180		
w2541	- MTA4- 75	4	75	31.267	50
w2542	- 180		180		
w2551	- MTA5- 105	5	105	44.399	65

《参考》モールステーパシャンクとドリル径

MT No.	ドリル径
1	φ 2.0~φ 14.0
2	φ 14.1~φ 23.0
3	φ 23.1~φ 32.0
4	φ 32.0~φ 50.0
5	φ 50.5~φ 60.0

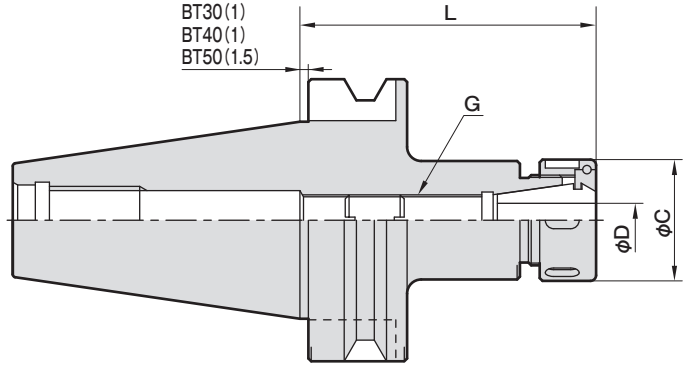
# 2面拘束BT小径用コレットチャックホルダ / CCH

COLLET CHUCK HOLDER FOR SMALL BORE TOOL

●世界の標準品、高精度コレットホルダ。 ●小径ドリル、リーマ、エンドミルに。 ●低価格。

## DBT 2面拘束シリーズ

DBT (BBT仕様) はBT2面拘束主軸と、標準BT主軸の両方で使用できます。



## ER TYPE (全角16°) ※振れ精度 3μm 以内 (本体口元)

CODE	型 式	コレット径D	L	C	G	適応コレット
w8412	DBT40-CCH10-90	1~10	90	32	M11×1.0	SC10
w8413	-120		120			
w8421	-CCH16-90	1.5~16	90	43	M18×1.5	SC16
w8423	-120		120			
w8431	-CCH20-90	3~20	90	51	M24×1.5	SC20
w8432	-120		120			
w8512	DBT50-CCH10-120	1~10	120	32	M11×1.0	SC10
w8514	-165		165			
w8522	-CCH16-120	1.5~16	120	43	M18×1.5	SC16
w8525	-165		165			
w8532	-CCH20-120	3~20	120	51	M24×1.5	SC20
w8533	-165		165			

- テーバシャンクに対する口元の振れ精度 3μm 以内。 ■ ホルダに締付ナットを付属しております。
- コレット及び引掛スパナと調整ネジは、含まれておりませんので別途ご注文ください。
- 締付ナットは、アルプスツール社製のNA型を付属している場合がございます。

### 締付ナット



NUT

CODE	型 式	適応ホルダ
40006	CCH-NT10	CCH10
40007	CCH-NT16	CCH16
40008	CCH-NT20	CCH20

### 引掛スパナ



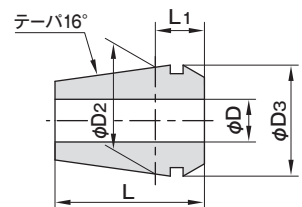
HOOK SPANNER

CODE	型 式	適応ホルダ	適応サイズ
40003	CCH-NT10	CCH10	30-32
40004	CCH-NT16	CCH16	40-42
40005	CCH-NT20	CCH20	45-52

## スプリングコレット / SC

SPRING COLLET

型 式	D		D <sub>2</sub>	D <sub>3</sub>	L	L <sub>1</sub>	適応ホルダ
	呼び寸法	把握範囲					
SC10-D	1・15・2・25	0.5	16	17	27	10	CCH10
	3・4・5・6・7・8・9・10	1					
SC16-D	1.5・2・25	0.5	25	26	35	11.5	CCH16
	3・4・5・6・7・8・9・10・11・12・13・14・15・16	1					
SC20-D	3・4・5・6・7・8・9・10・11・12・13・14・15・16	1	32	33	40	12.5	CCH20
	17・18・19・20						



- レゴ社ER、シャプリン社ESXと共通使用可能です。
- Dから (D-把握能力) までが把握可能範囲です。 ■ スプリングコレットは、アルプスツール社製です。

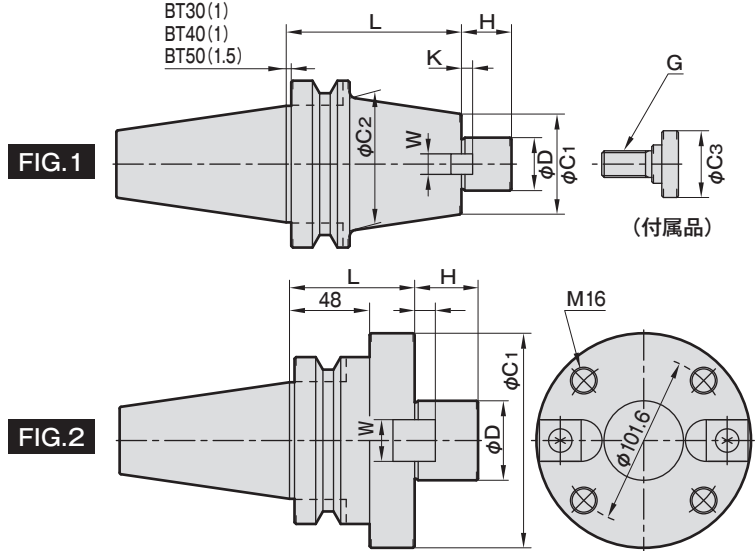
# 2面拘束BTフェイスミルアーバA型 / FMA

## FACE MILL ARBOR (TYPE-A)

正面フライス取り付け用カタアバです。

### DBT 2面拘束シリーズ

DBT (BBT仕様) はBT2面拘束主軸と、標準BT主軸の両方で使用できます。



CODE	型 式	FIG	D	L	C <sub>1</sub>	C <sub>2</sub>	H	W	K	C <sub>3</sub>	G
w1111	DBT40 - FMA25.4 - 45	1	25.4	45	50	50	22	9.5	5	33	M12
w1113	- 90			90							
w1121	- FMA31.75 - 45	1	31.75	45	60	60	30	12.7	7	40	M16
w1124	- 90			90							
w1131	- FMA38.1 - 60	1	38.1	60	80	80	34	15.9	9	50	M20
w1211	DBT50 - FMA25.4 - 45	1	25.4	45	50	70	22	9.5	5	33	M12
w1212	- 90			90							
w1214	- 150			150							
w1215	- 200			200							
w1216	- 250			250							
w1217	- 300			300							
w1218	- 350			350							
w1221	- FMA31.75 - 45			45							
w1222	- 75	75									
w1223	- 105	105									
w1224	- 150	150									
w1225	- 200	200									
w1226	- 250	250									
w1227	- 300	300									
w1228	- 350	350									
w1231	- FMA38.1 - 45	1	38.1	45	80	80	34	15.9	9	50	M20
w1232	- 75			75							
w1233	- 105			105							
w1234	- 150			150							
w1235	- 200			200							
w1236	- 250			250							
w1237	- 300			300							
w1238	- 350			350							
w1241	- FMA50.8 - 45	1	50.8	45	100	100	36	19.05	10	65	M24
w1242	- 75			75							
w1243	- 105			105							
w1244	- 150			150							
w1245	- 200			200							
w1251	- FMA47.625 - 75	2	47.625	75	128.57	-	38	25.4	12.5	-	-

- 適応カッタはJIS B4113正面フライス用です。
- カッタ取り付け用クランプボルトはホルダに付属しております。
- DBT50-FM47.625-75には、M16六角穴付きボルト4本が付属しております。

プラスチックボルト  
 BT  
 ST・NT・TST  
 DBT  
 MCH  
 MTA  
 CCH  
 JTA  
 FMA  
 FMB  
 FMC  
 SLA  
 DSL  
 SLB  
 SCA  
 BSA・BSB

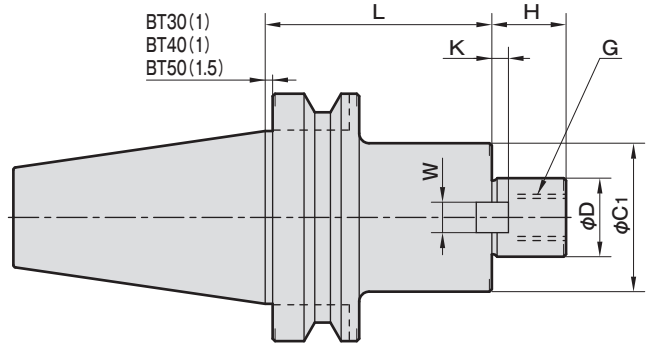
# 2面拘束BTフェイスミルアーバC型 / FMC

## FACE MILL ARBOR (TYPE-C)

正面フライス取り付け用カタアアバです。

### DBT 2面拘束シリーズ

DBT (BBT仕様) はBT2面拘束主軸と、標準BT主軸の両方で使用できます。



CODE	型 式	D	L	C <sub>1</sub>	H	W	K	G
w1761	DBT40-FMC22-45	22	45	45	18	10	5	M10
w1763	-90		90					
w1861	DBT50-FMC22-60	22	60	45	18	10	5	M10
w1862	-105		105					
w1863	-150		150					
w1871	-FMC27-45	27	45	70	20	12	6	M12
w1872	-90		90					
w1873	-150		150					
w1881	-FMC32-45	32	45	85	22	14	7	M16
w1882	-75		75					
w1883	-105		105					

- 適応カッタは、サンドビック社 T-MAX ショルダーフェイスミルです。
- カッタ取付け用六角穴付きボルトは、ホルダに付属しております。

フェイスミル  
ホルダ  
BT  
ST・NT・TST  
DBT  
MCH  
MTA  
CCH  
JTA  
FMA  
FMB  
FMC  
SLA  
DSL  
SLB  
SCA  
BSA・BSB



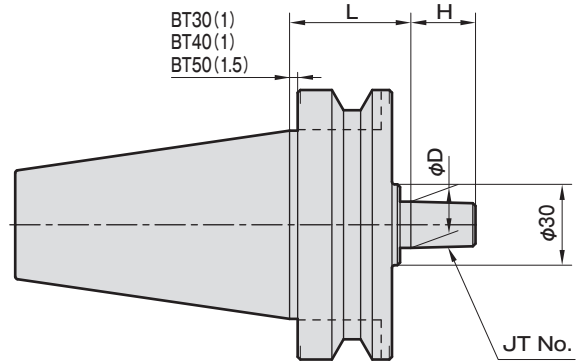
# 2面拘束BTジャコブステーパホルダ / JTA

## JACOBS TAPER HOLDER (TYPE-A)

キーレスドリルチャックを取り付けるホルダです。

### DBT 2面拘束シリーズ

DBT (BBT仕様) はBT2面拘束主軸と、標準BT主軸の両方で使用できます。



※ホルダにドリルチャックは含まれておりませんので別途ご注文ください。

CODE	型 式	JT No.	L	D	H
w3411	DBT40-JTA1 - 45	1	45	9.754	15
w3424	- JTA2S - 45	2 SHORT	45	13.940	18
w3441	- JTA6 - 45	6	45	17.170	24
w3511	DBT50-JTA1 - 45	1	45	9.754	15
w3523	- JTA2S - 45	2 SHORT	45	13.940	18
w3541	- JTA6 - 45	6	45	17.170	24
w3542	-105		105		

### キーレスドリルチャック

### DRILL CHUCK

CODE	型 式	ツカミ能力	適応ホルダ
40161	LC 6.5 シルバー	0.5~6.5	JTA1
40162	LC 8 シルバー	0.5~8	JTA2S
40163	LC10 シルバー	0.5~10	JTA2S
40164	LC13 シルバー	0.5~13	JTA6
40165	LC16 シルバー	3~16	JTA6



■ キーレスドリルチャックは、ユキワ精工製です。《シルバー》の振れ精度は50μ以下です。振れ精度30μ以下の《ゴールド》もあります。

プラスタッド  
ボルト  
BT  
ST・NT・TST  
DBT  
MCH  
MTA  
CCH  
JTA  
FMA  
FMB  
FMC  
SLA  
DSL  
SLB  
SCA  
BSA・BSB

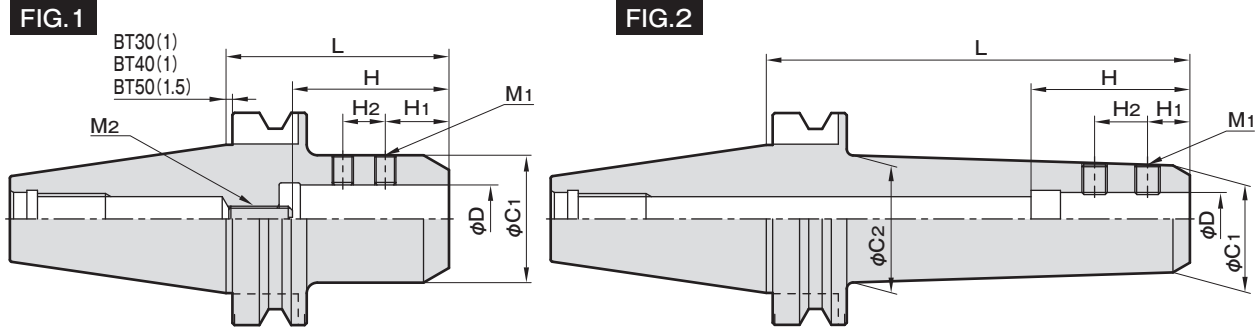
# 2面拘束BTサイドロックホルダA型 / SLA

## SIDE LOCK HOLDER (TYPE-A)

フラット付ストレートシャンクのエンドミル等を保持するホルダです。

### DBT 2面拘束シリーズ

DBT (BBT仕様) はBT 2面拘束主軸と、標準BT主軸の両方で使用できます。



CODE	型式	FIG	D	L	C <sub>1</sub>	C <sub>2</sub>	H	H <sub>2</sub>	H <sub>1</sub>	M <sub>1</sub>	M <sub>2</sub>		
w4131	DBT40 - SLA20 - 90	1	20	90	50	—	75	25	20	M14	M12		
w4141	- SLA25 - 90	1	25	90	50	—	75	25	20	M14			
w4152	- SLA32 - 105	1	32	105	60	—	85	27	22	M16			
w4221	DBT50 - SLA16 - 105	1	16	105	48	—	60	—	24	M14	M12		
w4222	- 165			165									
w4231	- SLA20 - 105	1	20	105	50	—	75	—	25	M14	M12		
w4232	- 165			165									
w4233	- 200	2	20	200	45	50	75	25	25	M14	—		
w4234	- 250			250									
w4235	- 300			300									
w4241	- SLA25 - 105	1	25	105	55	—	75	25	20	M14	M12		
w4242	- 165			165									
w4243	- 200	2	25	200	50	60	75	25	20	M14	—		
w4244	- 250			250									
w4245	- 300			300									
w4251	- SLA32 - 105	1	32	105	65	—	85	28	24	M16	M12		
w4252	- 165			165									
w4253	- 200	2	32	200	60	70	85	27	22	M16	—		
w4254	- 250			250									
w4255	- 300			300									
w4262	- SLA40 - 120	1	40	120	80	—	90	28	24	M20	M12		
w4272	- SLA42 - 120	1	42	120	80	—	90	32	30	M20	M12		
w4275	- 200	2		200	70	80	110			35	35	M20	—
w4276	- 250			250									
w4277	- 300	2	300	70	80	110	35	35	M20	—			
w4281	- SLA50 - 120	1	50	120	90	—	100	35	35	M20	M12		

■ 調整ボルトは別途ご注文ください。

## ■ 会社概要

---

会社名	株式会社 大東精工
代表者	代表取締役 原田 一正
創業	昭和45年9月
法人設立	平成2年12月
資本金	1,000万円
所在地	■ 四国工場 〒769-2704 香川県東かがわ市帰来193-1 TEL : 0879-24-1501 FAX : 0879-24-1502 ■ 大阪本社 〒578-0967 大阪府東大阪市新鴻池町12-7 TEL : 0729-63-0160
H P	<a href="http://www.daito-tool.com">http://www.daito-tool.com</a>
E-mail	<a href="mailto:daito-se@mb.pikara.ne.jp">daito-se@mb.pikara.ne.jp</a>
LINE ID	daitotool ※LINEは常時受付しておりません。 使用の際はこちらよりご案内致します。

## ■ 事業内容

---

- マシニングセンター用ツーリング製作
- マシニングセンター用プルスタッドボルト各種製作
- NC・汎用フライス盤用ツーリング製作
- 別作ボーリングバー設計・製作
- 精密機械部品製作
- 各種精密研磨加工（内・外径、平面研磨・ネジ研磨）



株式会社大東精工では『環境負荷低減の取り組みとして』、日頃から環境へ配慮したものづくりを試みています。弊社で使用する年間消費電力量の100%以上を太陽光発電<sup>\*</sup>にて電力を発電しております。また製品の梱包材に関しましても資源のムダを少しでもなくすために、再生紙を用いた梱包材を使用したり緩衝材の再利用を積極的におこなっております。今後とも地球環境維持に貢献できる会社としての位置づけをはかっていきたいと考えています。

<sup>\*</sup>固定価格買取制度にて全量売電しております。

〈取扱店〉

株式会社 **大東精工**

CAT No.V6-160101-10000

※本カタログの寸法、仕様については改良のため予告なく変更することがありますのでご了承ください。

■〒769-2704 香川県東かがわ市帰来193-1  
■TEL:0879-24-1501 ■FAX:0879-24-1502  
■E-mail:daito-se@mb.pikara.ne.jp

大東 プルボルト

検索

<http://www.daito-tool.com>

